

第1章 テキストの概要

「ワードでお絵描き①～②」テキストでは、ワードで絵を描く手順を学びます。
はじめに、どんな作品を描けるのか見ていきましょう。

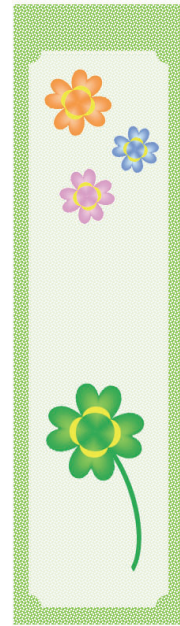
【テキストで描く作品例】



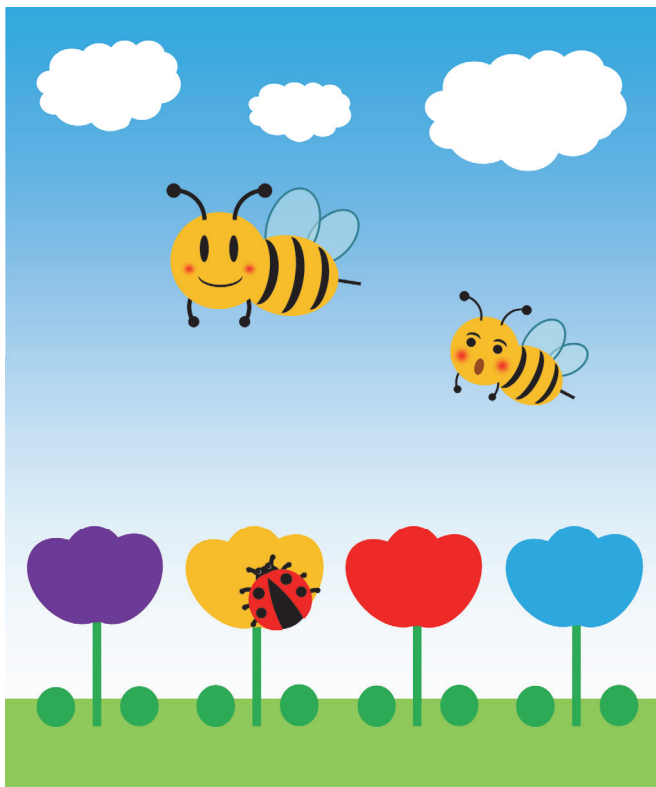
家



クローバー



しおり

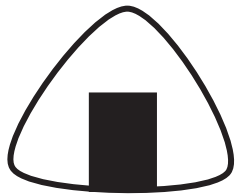


ミツバチのいる風景

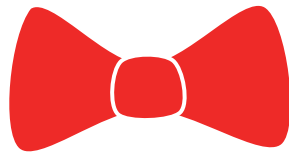
はじめまして！
ぼくが案内します！
①のテキストではこれらの
作品を描いていきますよ！



シェイクくん



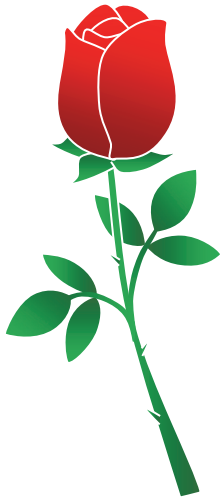
おにぎり



リボン



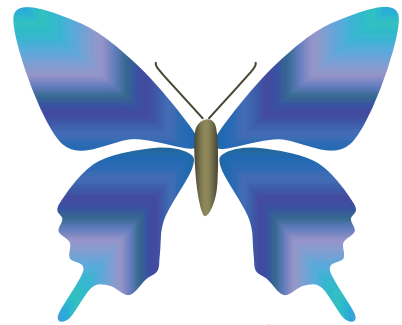
ハート



バラ



ちょう1



ちょう2



ねこ



りんご



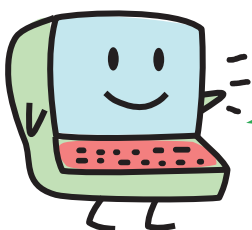
ちょう3



にんじん



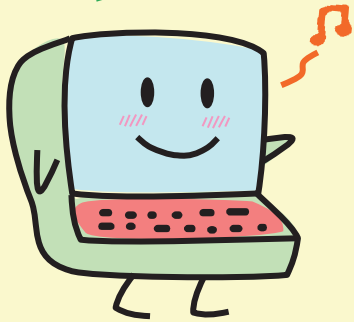
きのこ



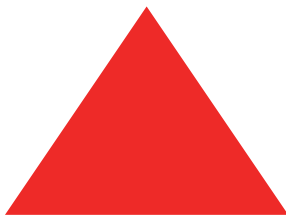
上記は「曲線」を使ったイラストです。
②のテキストで学びますよ！
絵が苦手な方も楽しんで描いてね♪

第3章 図形の基本操作 1 (三角屋根の家)

本章では図形の基本操作を
確認しながら家を作りま〜す！



完成例



三角形



四角形



四角形

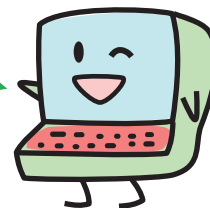


直線



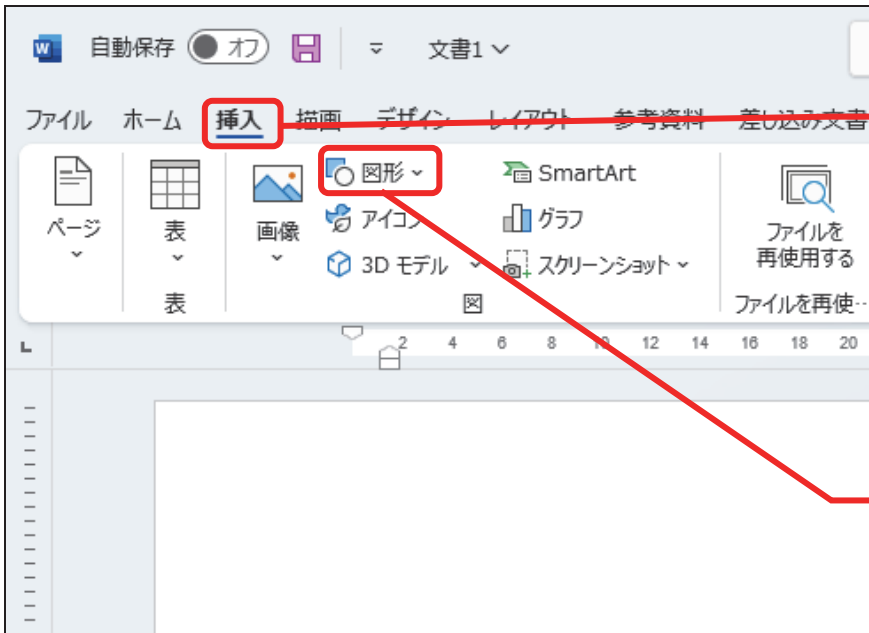
直線

家は5つの図形を組み合わせて
作っているんだ！
1つずつ作っていこう！



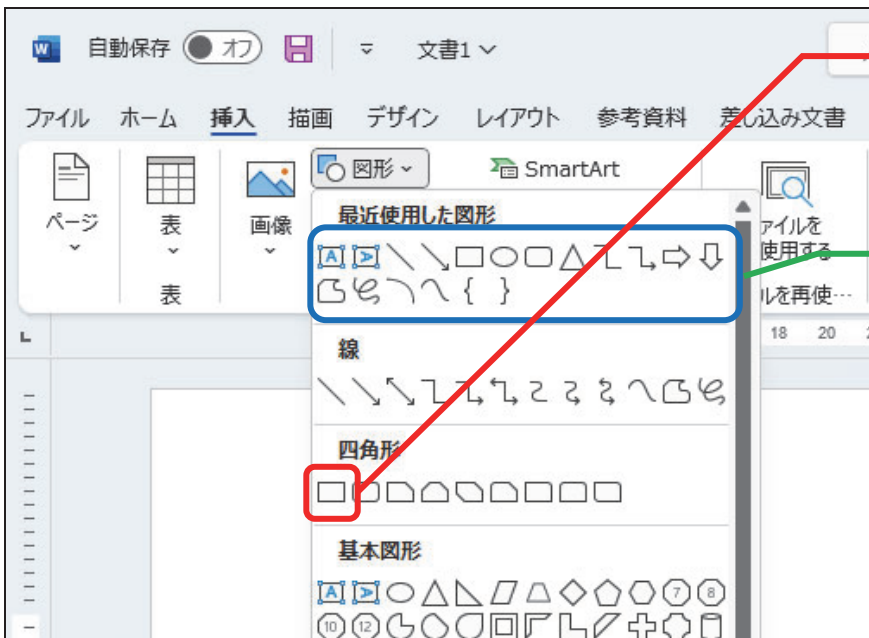
3-1 図形を挿入する

家の壁部分を作るために、四角形を挿入してみましょう。



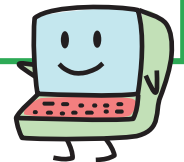
① [挿入] をクリックします。

② [図形] をクリックします。



③ 目的の図形をクリックします。
例：正方形/長方形

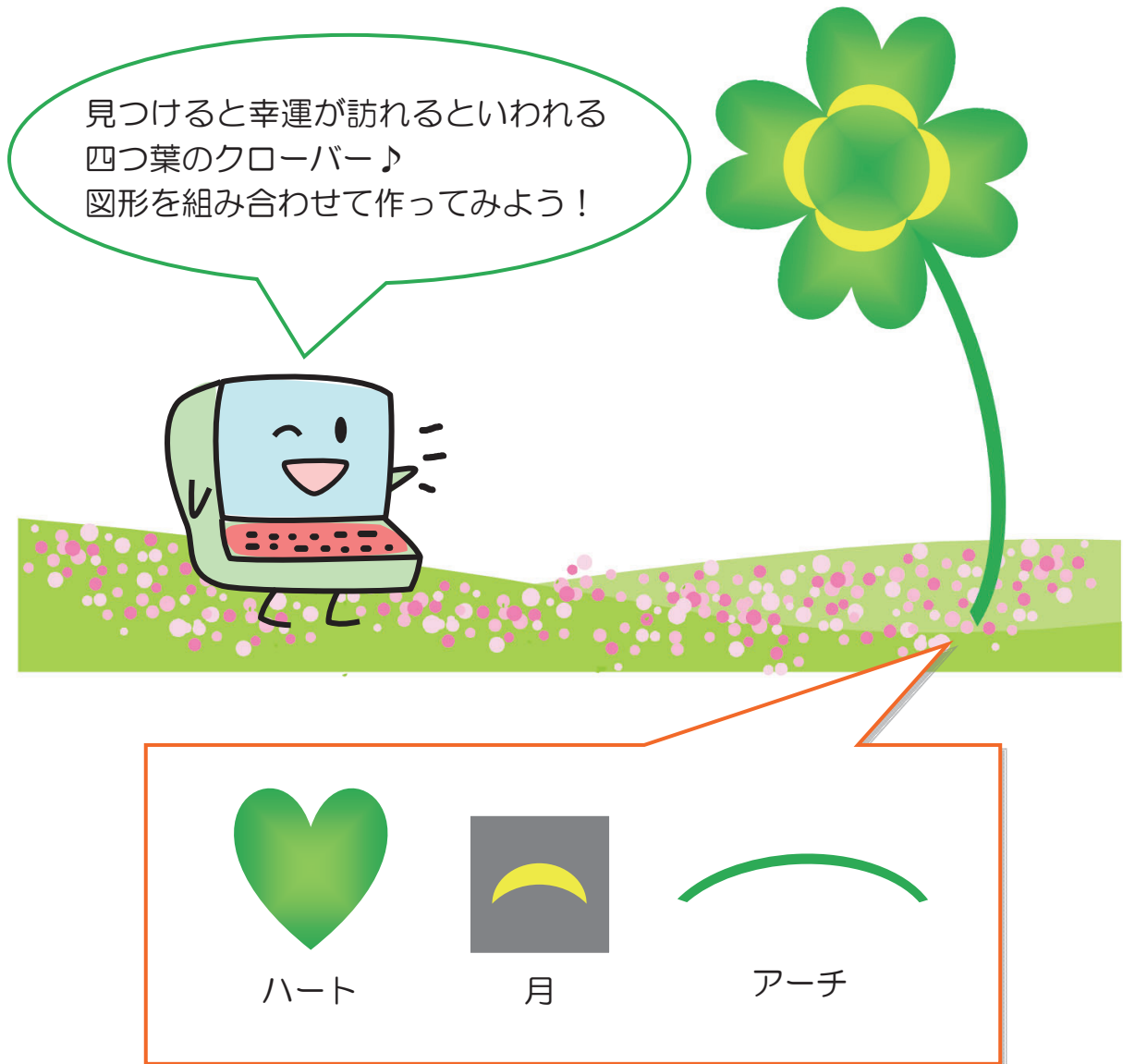
図の場所があれば、そこから選んでもOKだよ！



※ クリックした後、マウスポインタは十の形になります。

第4章 図形の基本操作2 (クローバー)

本章では、クローバーの絵を描きながら図形の基本操作を学びます。

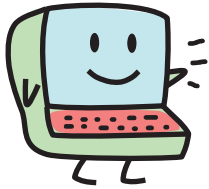


● 新規文書を用意する

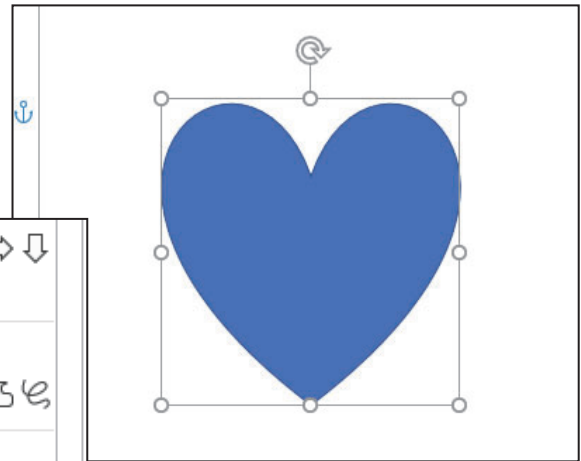
① 新しい文書を用意して、描画キャンバスを挿入しておきましょう。(P.7)

● ハートで葉っぱを作ってみよう！

図形の「ハート」を右図のように挿入しましょう！



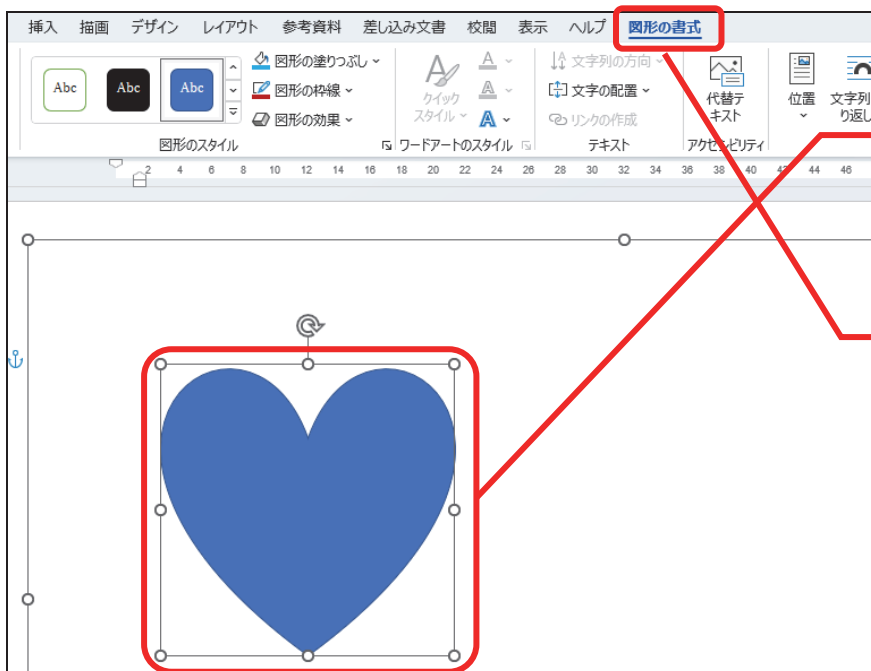
ハート



4-1 図形の塗りつぶしをグラデーションにする

葉っぱを緑のグラデーションにしましょう。

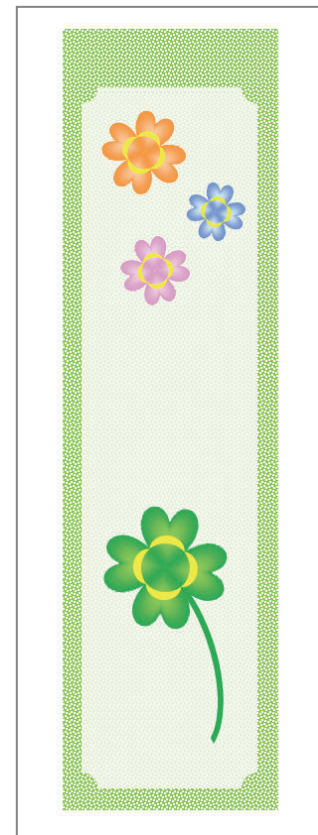
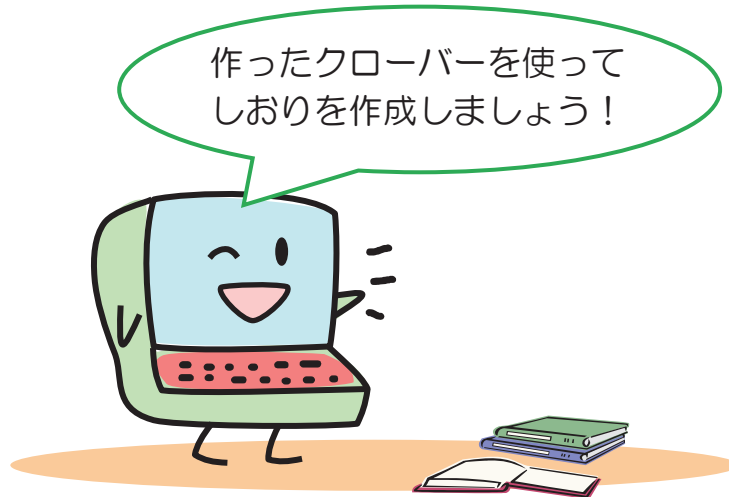
1 グラデーションの画面を表示する



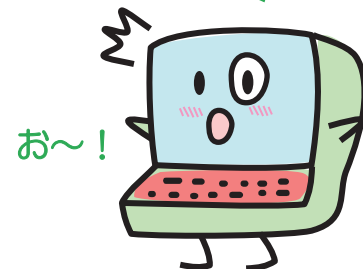
① 図形を選択します。

② [図形の書式] を選択します。

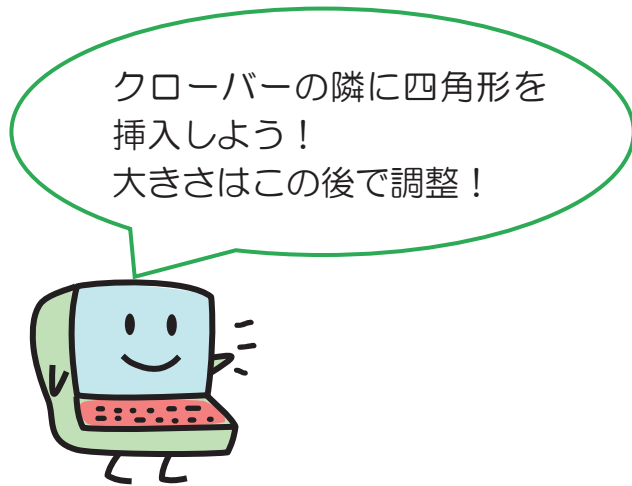
第5章 図形の基本操作3 (しおり作成)



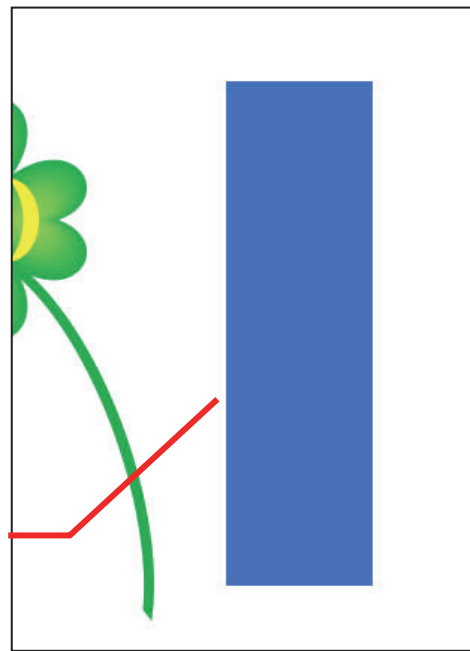
印刷した後、ラミネートすればきれいにできるよ!



● しおりの四角形を挿入しよう！

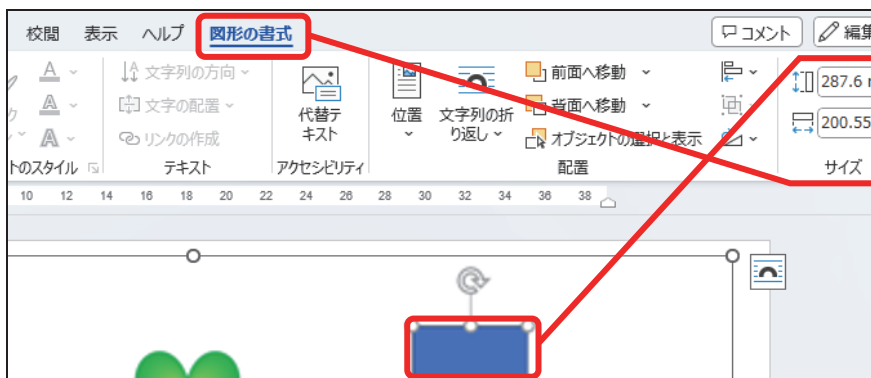


線の色：[枠線なし]



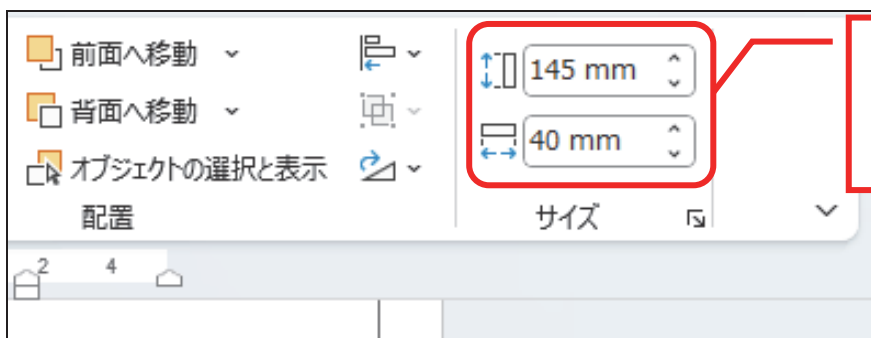
5-1 図形の大きさを数値で指定する

しおりの四角形の大きさを数値で指定しましょう。



① 図形を選択します。

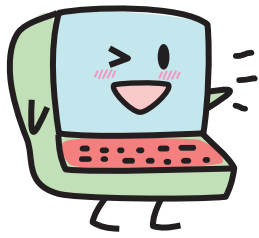
② [図形の書式] を選択します。



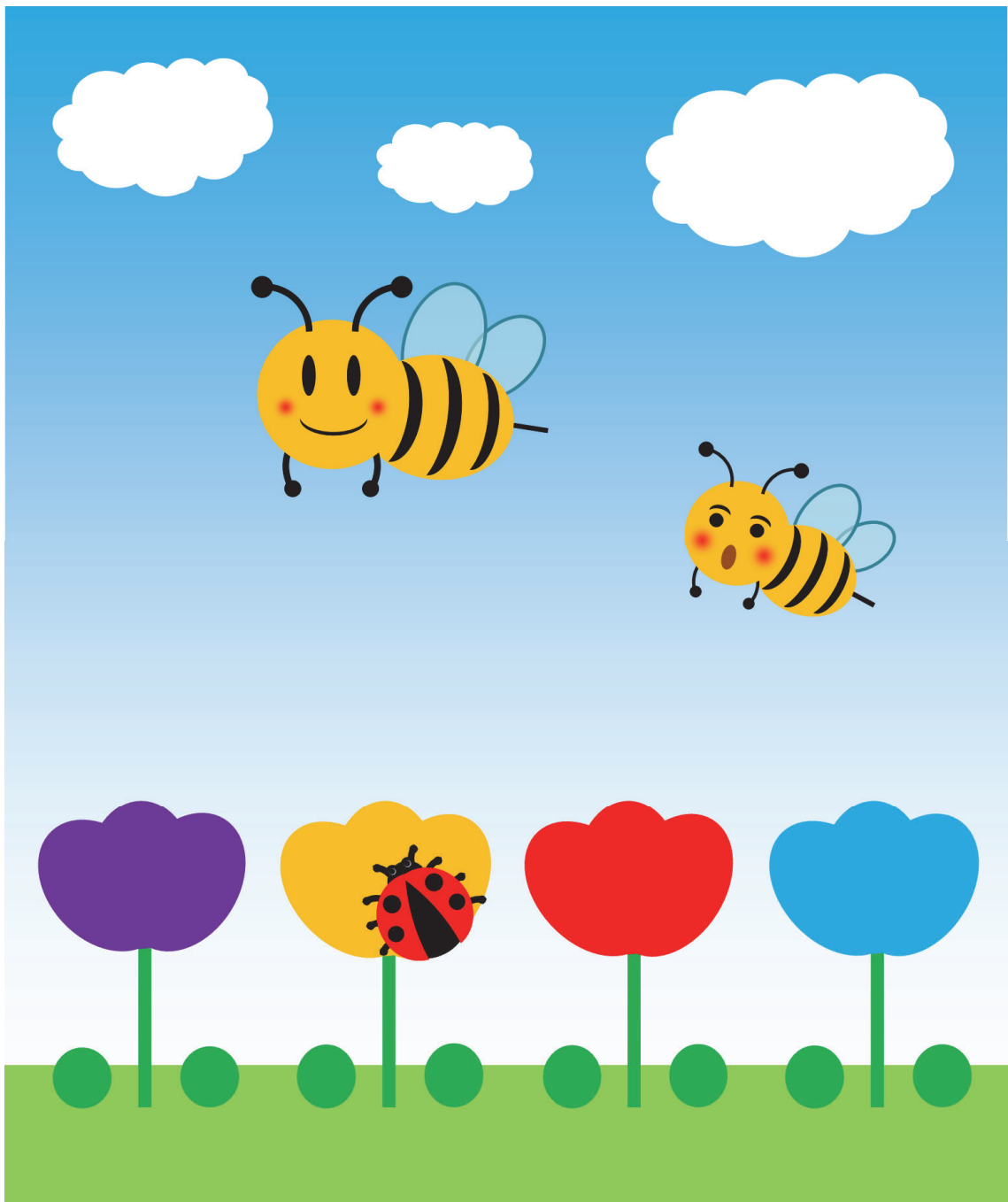
③ [高さ] と [幅] 欄に変更後の数値を入力して変更します。

※ 高さ：[145mm]
幅：[40mm]

第6章 図形の基本操作の復習（ミツバチ）

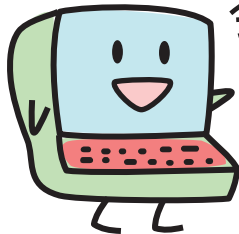


これまでの操作を使って
お花畑にいるミツバチを
描いてみましょう！

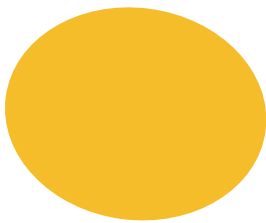


6-1 ミツバチの体を作ろう！

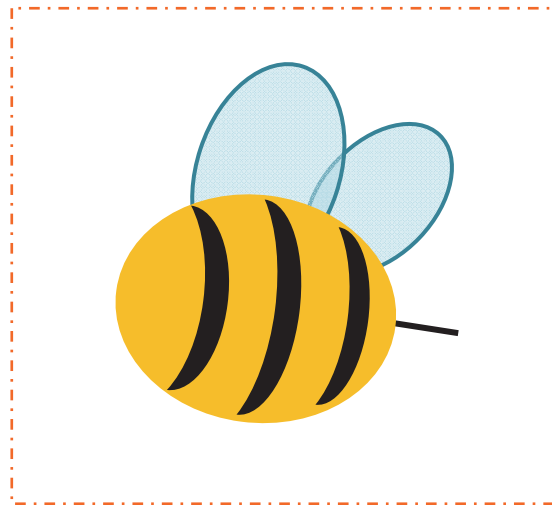
新しい文書に描画キャンバスを挿入 (P.7) したら、ミツバチの体の部分を作っていきましょう！



[枠線なし] など、図を見てわかる設定についてはヒントを省略しています！
レッツ チャレンジ！



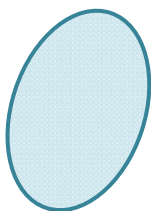
図形 [楕円]
色 [オレンジ]



図形 [月]



図形 [線]
線の太さ [2.25 pt]



図形 [楕円]
線の太さ [1.5pt]
透過 [40%]