

## 目 次

第1章	グーグルアカウント	1
1-1	グーグルアカウントとは	1
第2章	メールの送受信 (Gメール)	2
2-1	アプリ「Gメール」とは	2
2-2	Gメールのインストール (更新)	3
2-3	Gメールの起動	5
2-4	現在の自分のメールアドレスを確認する	6
2-5	メールの送信	7
2-6	メールを開く	12
2-7	メールの返信	13
2-8	メールの選択と解除	15
1	メールを1件のみ選択する	15
2	メールの選択を解除する	15
3	メールを複数選択する	16
2-9	メールを削除する	17
2-10	迷惑メールラベル	18
1	迷惑メールラベルを確認する	18
2	誤って振り分けられたメールを移動する	19

### テキストの画面環境

- Pixel 7 Pro (Android 13.0)
- OPPO Reno 5 A (Android 12.0)

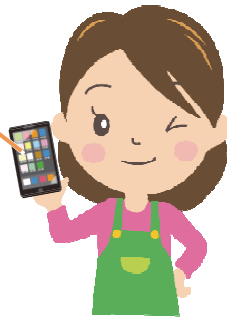
# 第1章 グーグルアカウント

## 1-1 グーグルアカウントとは

「アンドロイド」(Android) という種類の端末を使う場合、  
「グーグルアカウント」(Google アカウント) というIDの取得が必要です。

hanako@gmail.com

↑グーグルアカウントの例



アンドロイド端末は  
自分のグーグルアカウントを  
登録して利用します！

多くの方が、端末を購入直後に既に設定済みですので、本書では登録手順については割愛します。

### 【参考】グーグルアカウントという用語について

「**グーグル**」(Google) とは、IT分野で様々なサービスを提供している米国の会社です。



「**アカウント**」とは、パソコンの世界で、そのサービスを使うための権利、またはID (アイディー) のことです。



## 第2章 メールの送受信（Gメール）

本章はメールアプリ「Gメール」を使って、メールを利用する手順を学びます。

### 2-1 アプリ「Gメール」とは

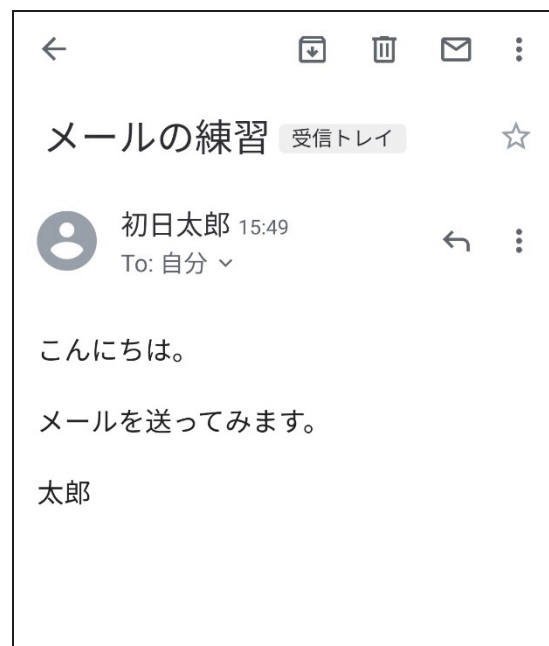
アプリ「Gメール」はメールを送受信できるアプリです。  
Google 社が提供しています。



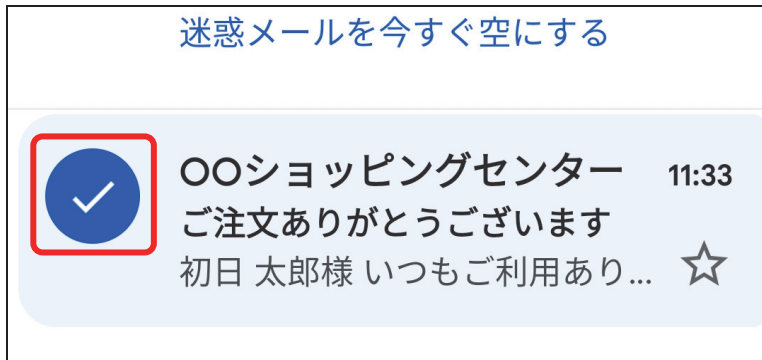
数あるメールアプリのうち、「Gメール」には次の特長があります。

- ・画面がシンプルで初心者にもわかりやすい
- ・文字やボタンが大きくて操作しやすい

#### < Gメールの画面 >



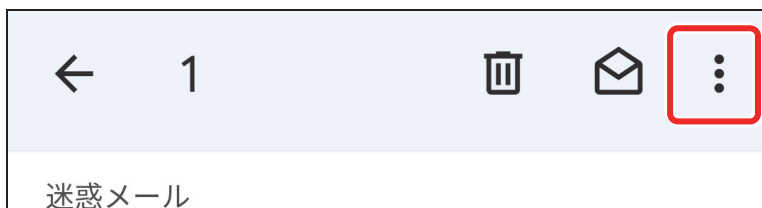
## 2 誤って振り分けられたメールを移動する



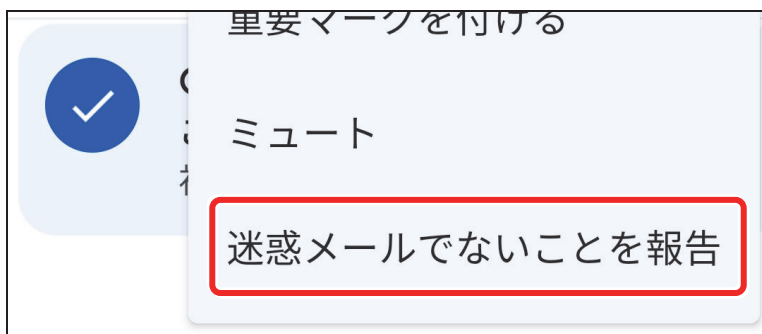
① [迷惑メール] ラベルを開いておきます。

※ 前項の続きです。

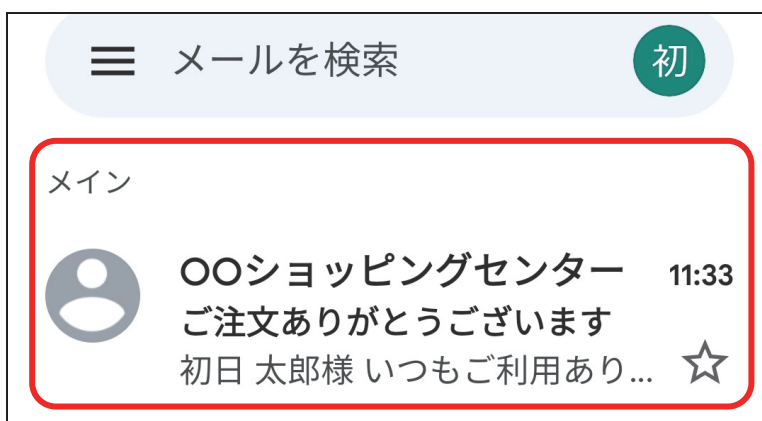
② 移動したいメールを選択します。(P.15)



③ 赤枠の箇所をタップします。



④ [迷惑メールでないことを報告] をタップします。



⑤ ◀ [バック] をタップして、メールがメイン画面に移動したことを確認しましょう。

やさしく楽しく学ぶ スマホ講座 Gメール

---

発行日 2016年 4月 5日 第1版  
改訂日 2016年10月 3日 第2版  
改訂日 2017年 5月 9日 第3版  
改訂日 2017年11月19日 第4版  
改訂日 2018年 1月 5日 第5版  
改訂日 2020年 3月19日 第6版  
改訂日 2021年 3月16日 第7版  
改訂日 2021年12月16日 第8版  
改訂日 2023年10月17日 第9版

編 著 ハッピーテキスト  
発行所 ハッピーテキスト  
〒492-8253  
愛知県稲沢市奥田神ノ木町 21 番地  
<https://www.happy-pctext.com>  
印刷所 有限会社 テスコ